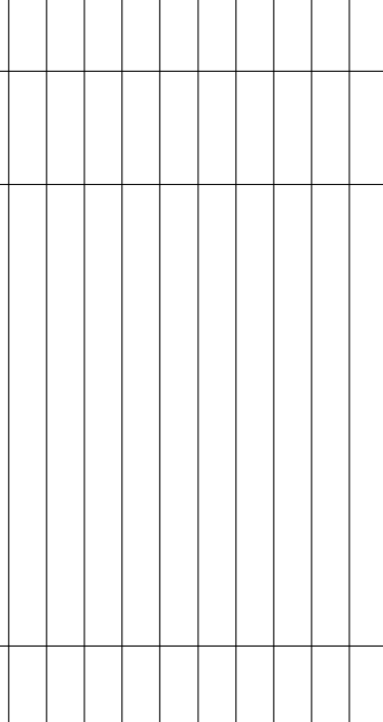


**הערות:**

- הסדרי תחנה מבוצעים בחומס כביש-בי-עירי.
- שטח הכביש המיועד להקמת תחנת הרכבות הוא חומש.
- התחנות הרכבות החדשות הן בגודל 90 מטר.
- התחנות הרכבות החדשות הן בגודל 90 מטר.
- התחנות הרכבות החדשות הן בגודל 90 מטר.
- התחנות הרכבות החדשות הן בגודל 90 מטר.
- התחנות הרכבות החדשות הן בגודל 90 מטר.
- התחנות הרכבות החדשות הן בגודל 90 מטר.
- התחנות הרכבות החדשות הן בגודל 90 מטר.
- התחנות הרכבות החדשות הן בגודל 90 מטר.
- התחנות הרכבות החדשות הן בגודל 90 מטר.
- התחנות הרכבות החדשות הן בגודל 90 מטר.
- התחנות הרכבות החדשות הן בגודל 90 מטר.
- התחנות הרכבות החדשות הן בגודל 90 מטר.
- התחנות הרכבות החדשות הן בגודל 90 מטר.

מספר תחנה	100223	00
תאריך תחילת עבודות	01/01/2023	00
מספר תחנה	100223	00
תאריך תחילת עבודות	01/01/2023	00

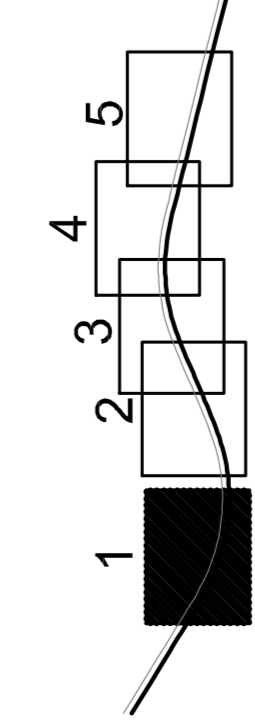
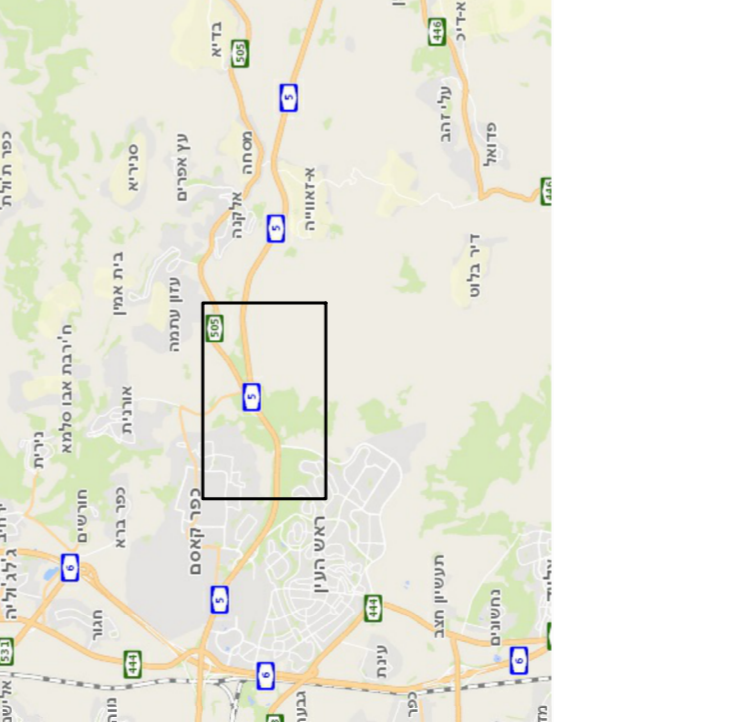
**אפן השוטרון תשתיות**  
**מיס וביזב בע"מ**



תוכן זה הוא חלק מפרויקט הנדסה ומיועד לשימוש בלבד. כל הזכויות שמורות. אין להעתיק או לשכפל את התוכן הזה ללא אישור מפורש.



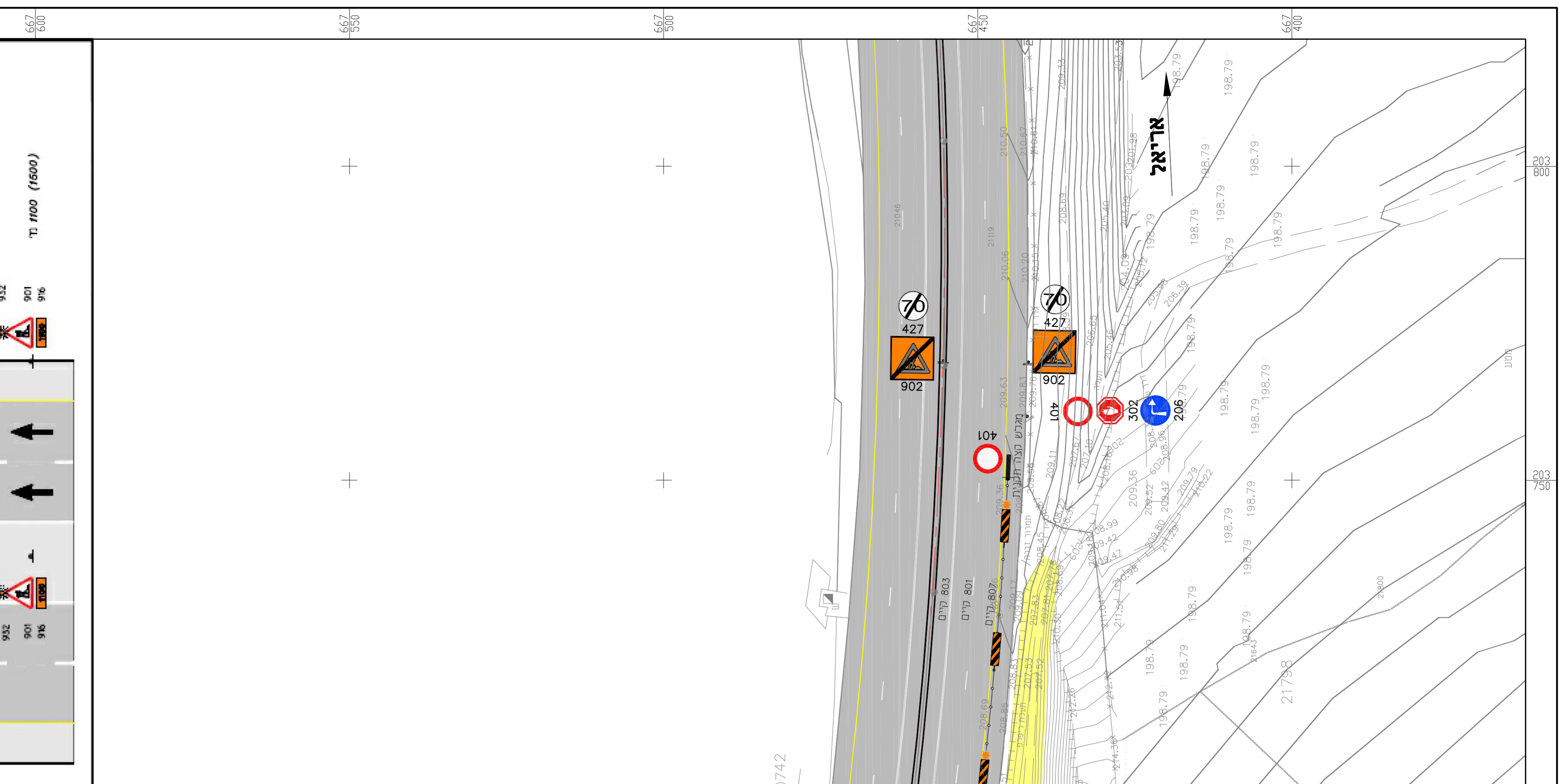
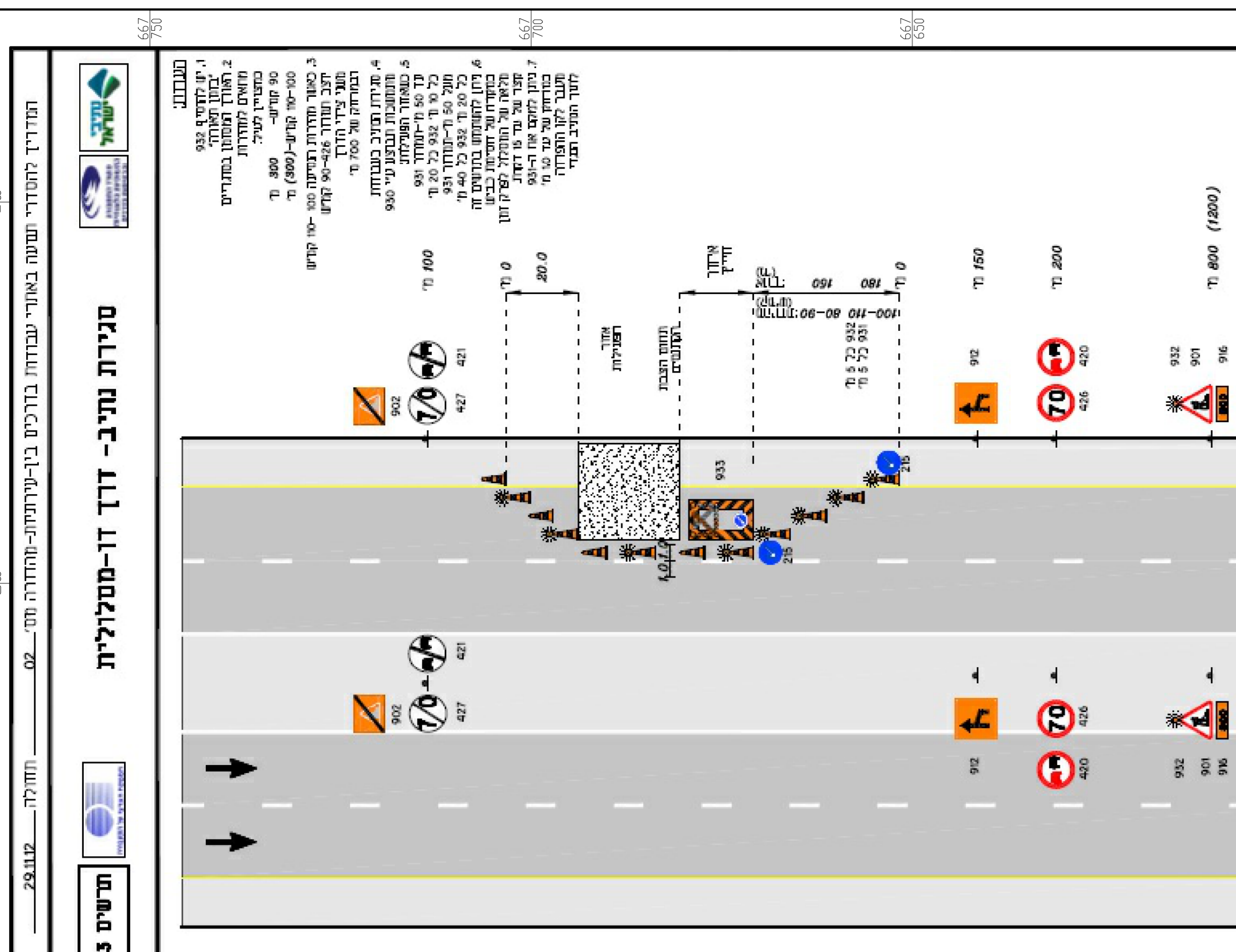
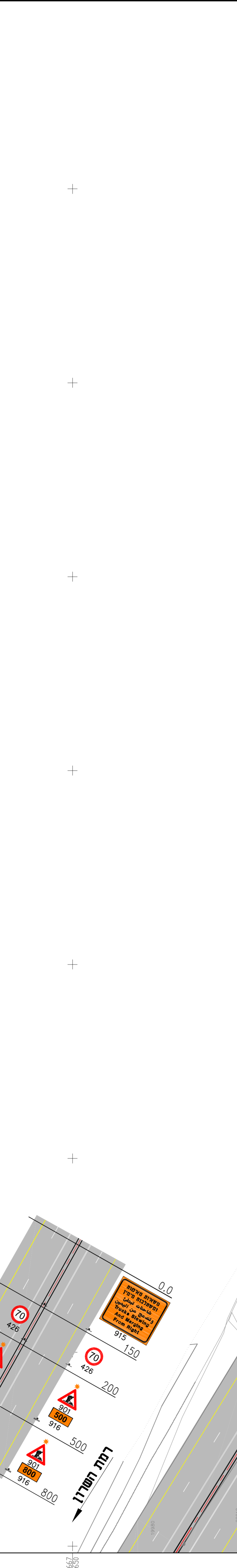
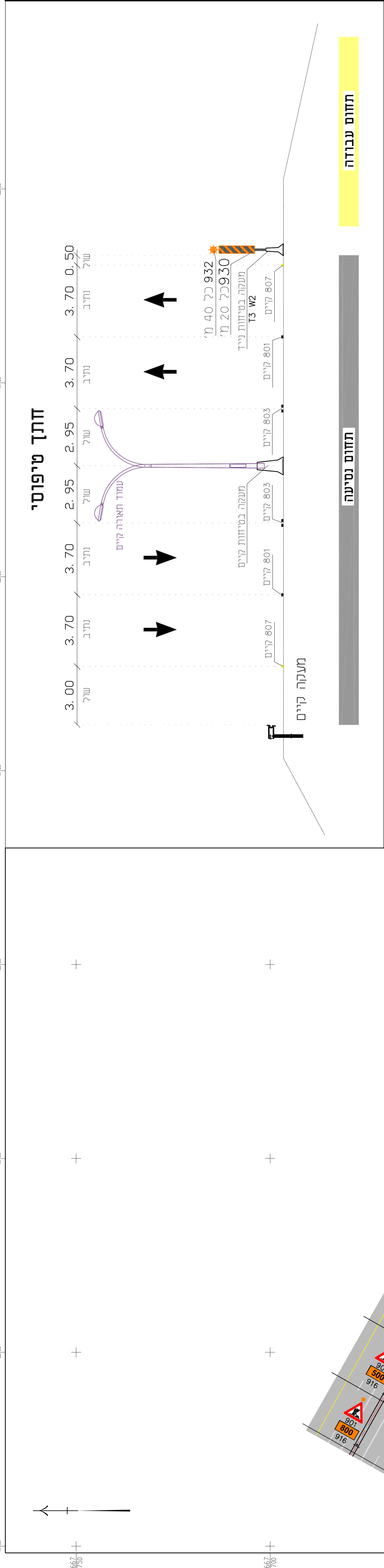
תחום סביבה



**שם התכנית:** הנחת הסדרי תחנה  
**מובל כביש 5**  
**מספר תחנה:** 100223

מספר תחנה	100223
תאריך תחילת עבודות	01/01/2023
מספר תחנה	100223
תאריך תחילת עבודות	01/01/2023

פרויקט הנדסה ומכירת קרקע לשימוש בתחנת הרכבות. המפרט מפרט את כל פרטי הפרויקט ואת כל המידע הנדרש להקמת התחנה.



**מספר תחנה:** 100223  
**תאריך תחילת עבודות:** 01/01/2023

**מספר תחנה:** 100223  
**תאריך תחילת עבודות:** 01/01/2023